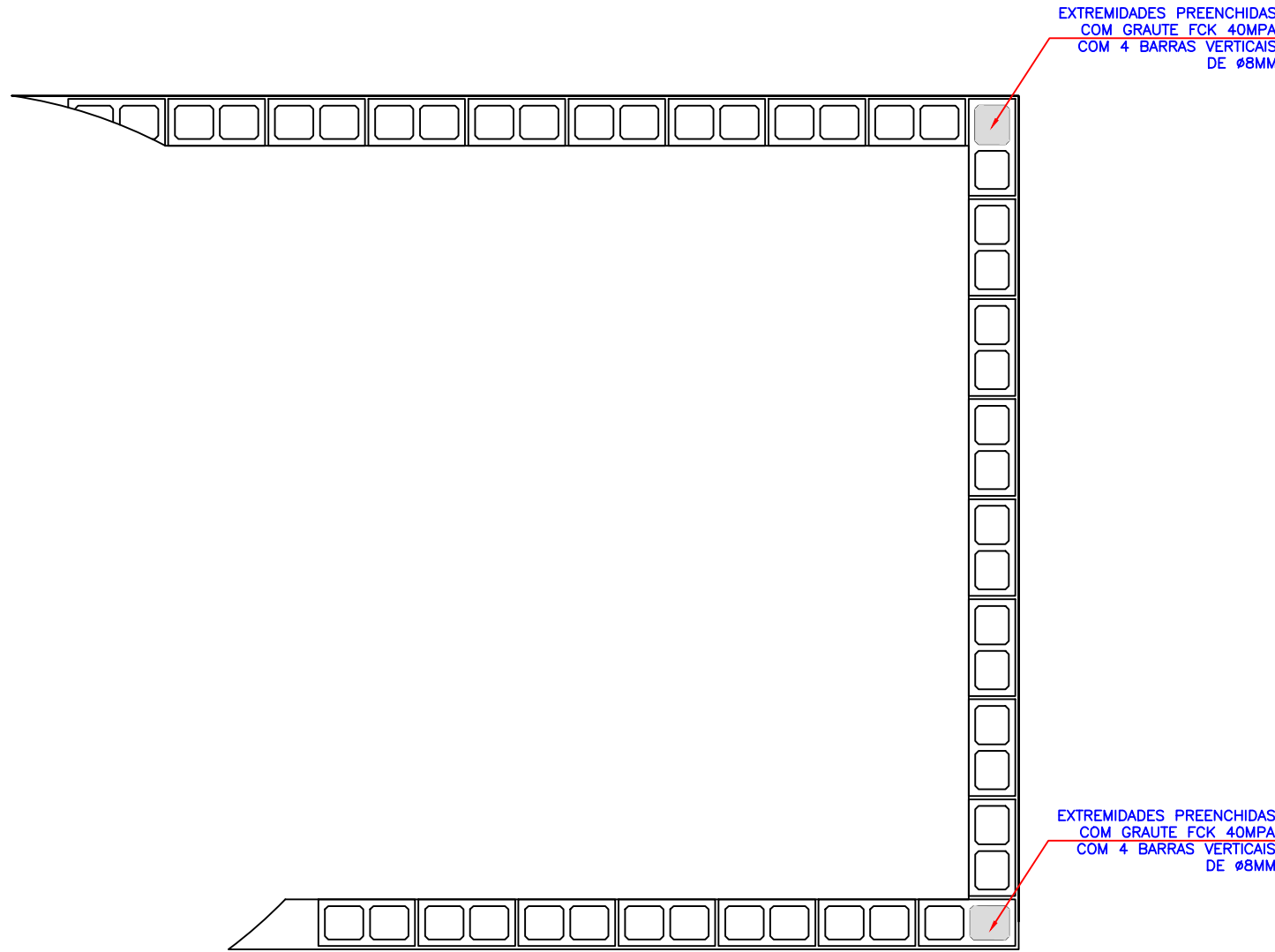


1 PAGINAÇÃO BLOCO - FIADA 1

ESCALA 1:20

OBS.: A ÚLTIMA FIADA DEVERÁ SER COM BLOCO CANALETA COM DUAS BARRAS DE AÇO #8,00MM CORRIDOS, CRIANDO UMA CINTA DE CONCRETO ARMADO

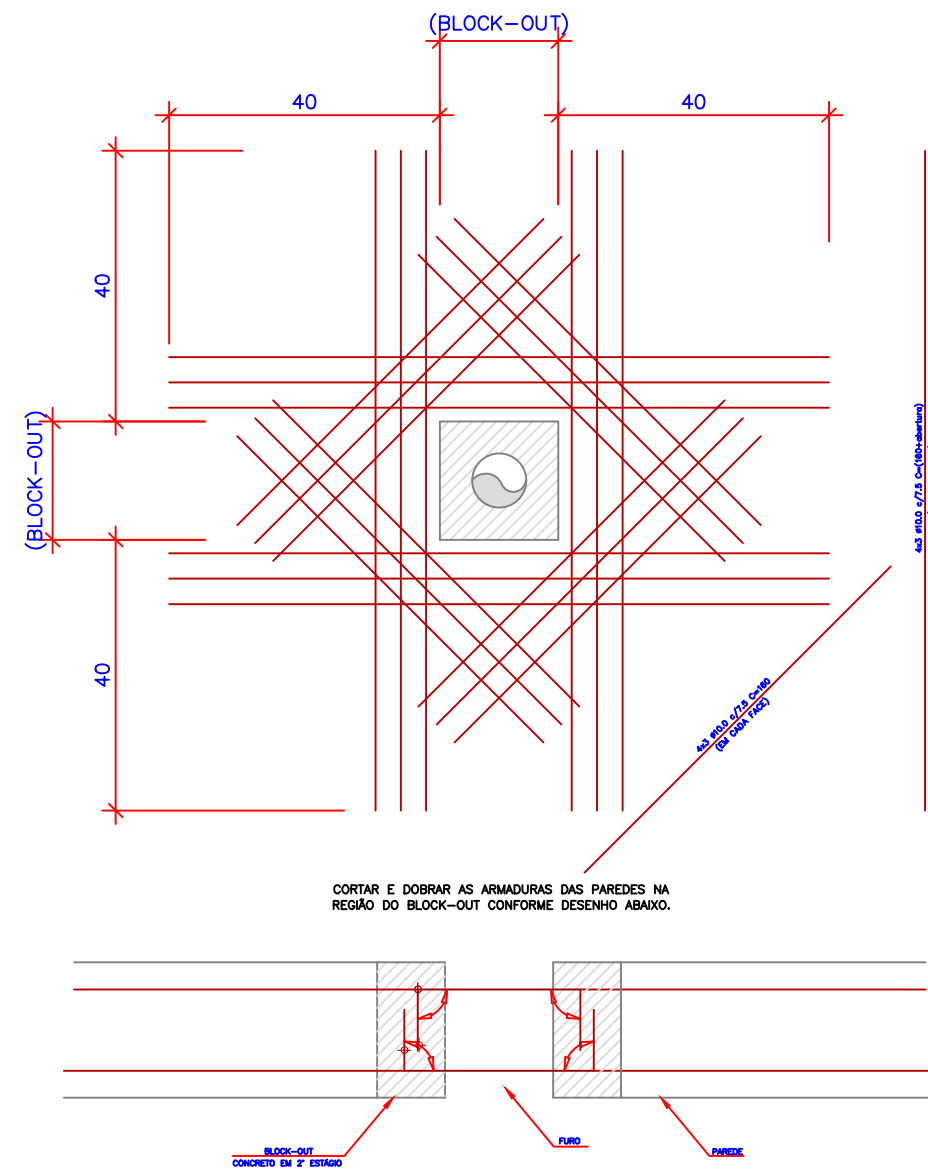


2 PAGINAÇÃO BLOCO - FIADA 2

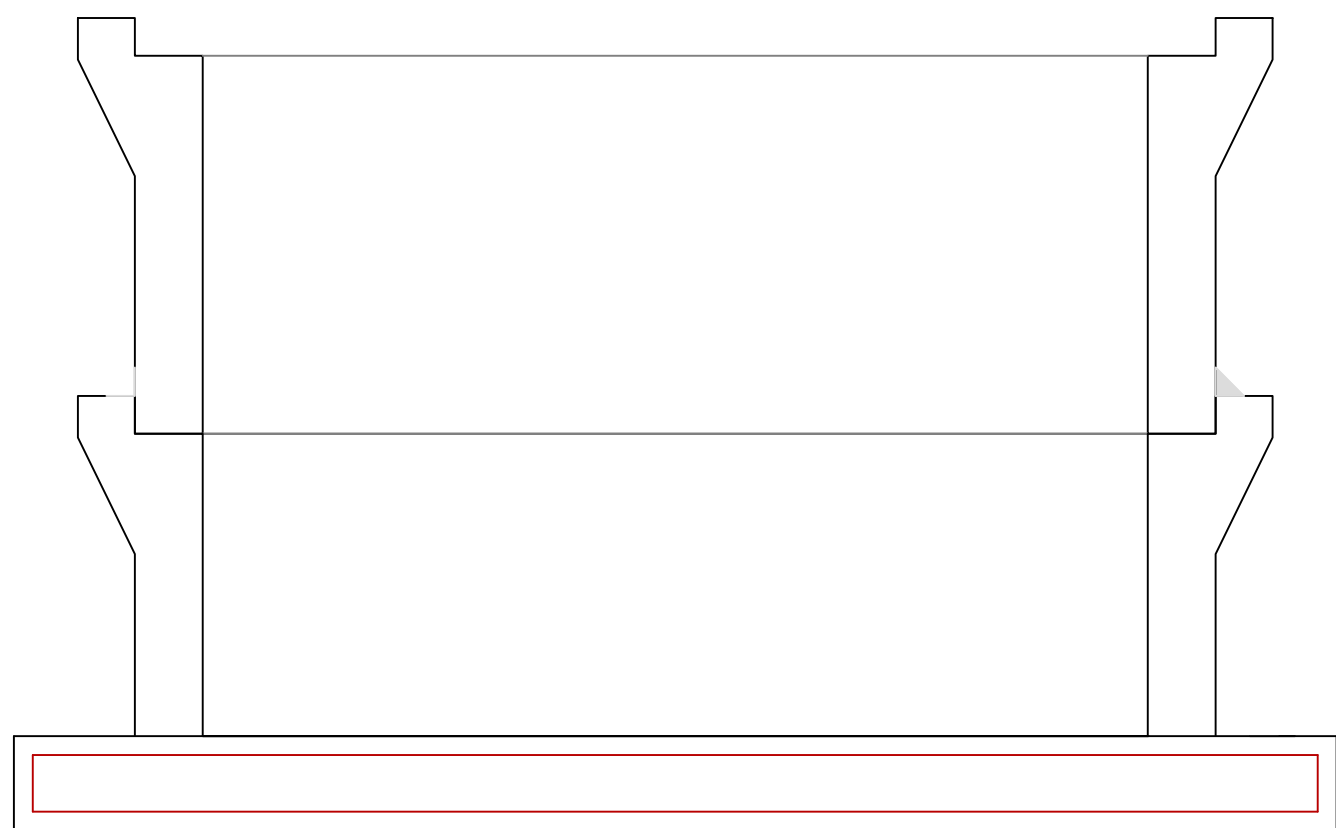
ESCALA 1:20

3 BLOCK-OUTs

ESCALA 1:20

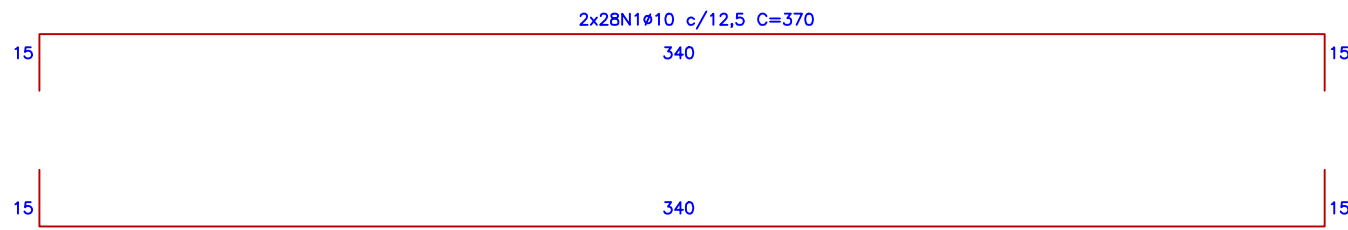


φ (mm)	lb (cm)
5,0	40
6,3	50
8,0	60
10,0	70
12,5	90
16,0	120
20,0	140

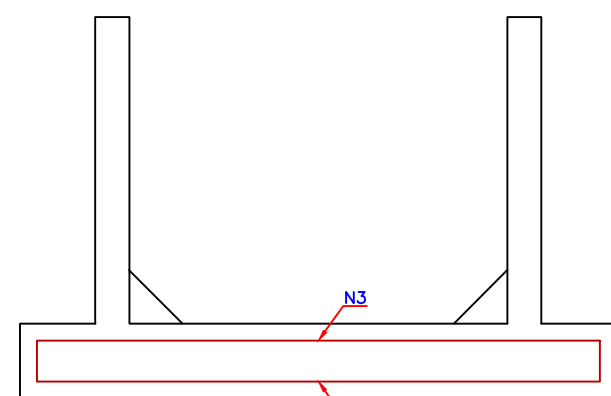


2 CORTE A-A

ESCALA 1:20

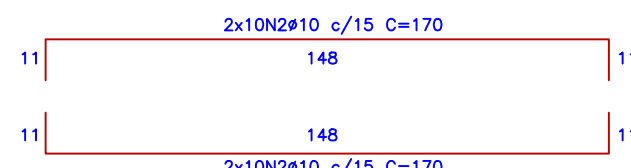


OBS.: REPETIR A ARMADURA TRANSVERSAL NO SENTIDO LONGITUDINAL



6 CORTE C-C

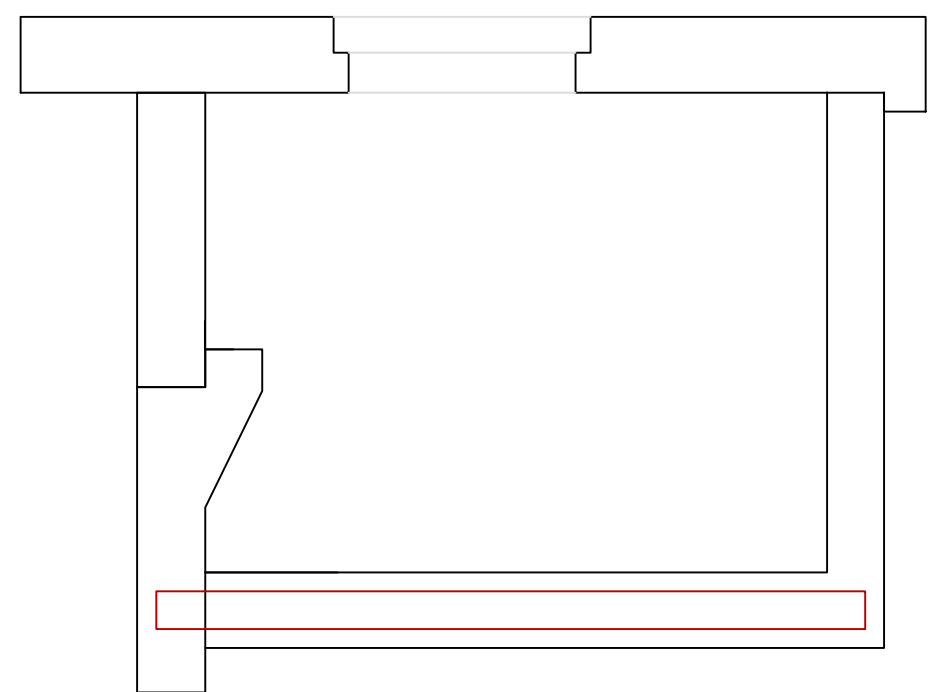
ESCALA 1:20



OBS.: REPETIR A ARMADURA TRANSVERSAL NO SENTIDO LONGITUDINAL

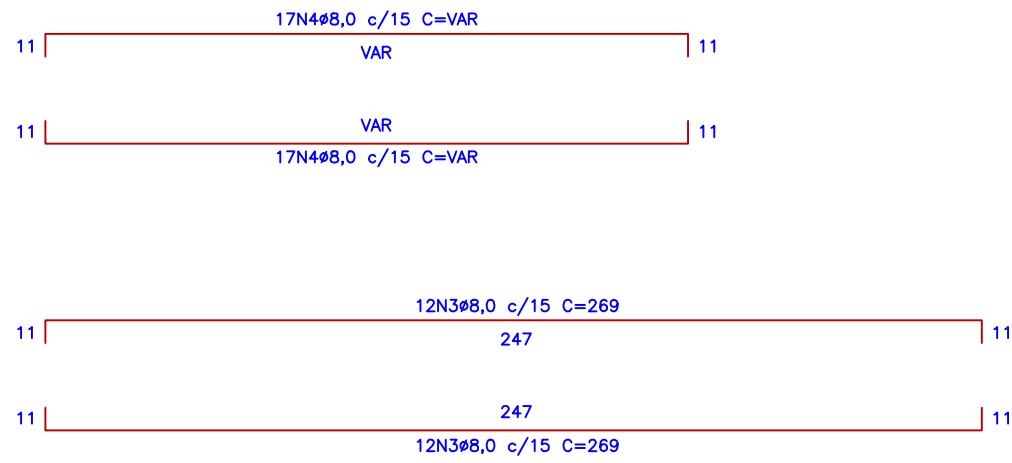
RELAÇÃO DO AÇO FUNDAÇÃO

AÇO	N	DIAM	Q	UNIT (cm)	C.TOTAL (cm)
50	1	10,0	112	370	41.440
50	2	10,0	40	170	6.800
50	3	8,0	24	269	6.456
50	4	8,0	34	VAR	6.528



2 CORTE B-B

ESCALA 1:20



OBS.: ARMADURA TRANSVERSAL

PMETG/SAEG
VISTO, ACEITO E COMPATIBILIZADO

O PROJETO ORIGINAL FOI COMPATIBILIZADO COM VISTAS À SUA ADEQUAÇÃO ÀS EXIGÊNCIAS TÉCNICAS DO CONTRATO N° 08/2023/AGE/VP/PM GUARATINGUETÁ

COMPATIBILIZAÇÃO DE PROJETOS (PMETG/SAEG) - DEZ/2024

Eng° Civil HELVÉCIO ZAGO GALVÃO CÉSAR - CREA/SP 5062695510

ART n° 2620242232477

APPROVAÇÃO

PB ENGENHARIA E CONSULTORIA



RESP. TÉCNICO/AUTOR DO PROJETO

Felipe Domingues Petermann
Engenheiro Sanitarista e Ambiental
CREA SC 119070-8

PROJETO
DI-EEE-014

DATA
20/04/2023

PROPRIETÁRIO
Companhia de serviços de Água, Esgoto e Resíduos de Guaratinguetá

LOCAL
Guaratinguetá - SP

FOLHA
02/04

REVISÃO
01

ASSUNTO
Estação Elevatória de Esgoto - DI-EEE-01
Projeto Estrutural
Folha 03/04